

## 怀孕测男女的几种很准的方法，快看看你怀的是男孩是女孩吧！

怀孕后都想知道自己怀的是男是女，但是现在做B超还是违法的，没办法只能靠一些土方法来判断，很多女性按这些方法知道了自己怀的是男孩还是女孩。



家里有个孕妇后，不管是自己还是家人，亲戚朋友，都会围着肚子猜男孩女孩，不过按某些方法猜的话，有猜准的，有猜不准的，也挺急人的。

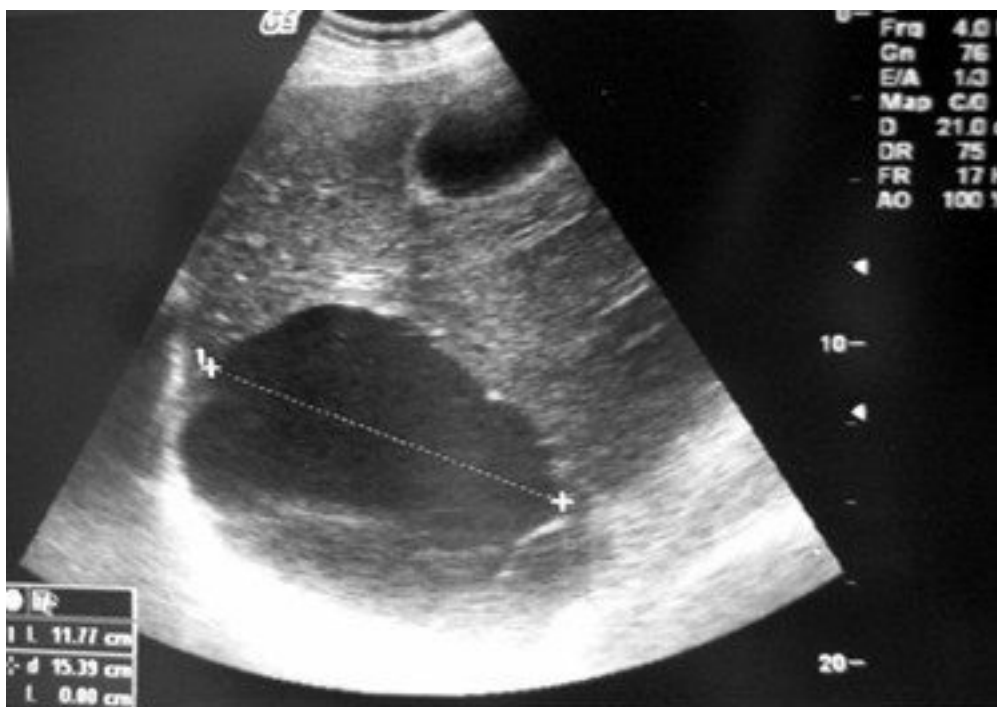
小编把现下猜男女的方法例出来了，如果你全符合，那么，恭喜你喽，应该能猜到自己怀的是男孩女孩了。

第一种清宫表：（身边朋友都准）

年龄 (虚岁)	怀孕月份(农历为准)											
	1	2	3	4	5	6	7	8	9	10	11	12
18	女	男	女	男	男	男	男	男	男	男	男	男
19	男	女	男	女	女	男	男	男	男	男	女	女
20	女	男	女	男	男	男	男	男	男	女	男	男
21	男	女	女	女	女	女	女	女	女	女	女	女
22	女	男	男	女	男	女	女	男	女	女	女	女
23	男	男	女	男	男	女	男	女	男	男	男	女
24	男	女	男	男	女	男	男	女	女	女	女	女
25	女	男	男	女	女	男	女	男	男	男	男	男
26	男	女	男	女	女	男	女	男	女	女	女	女
27	女	男	女	男	女	女	男	男	男	男	女	男
28	男	女	男	女	女	女	男	男	男	男	女	女
29	女	男	女	女	男	男	男	男	男	女	女	女
30	男	女	女	女	女	女	女	女	女	女	男	男
31	男	女	男	女	女	女	女	女	女	女	女	男
32	男	女	男	女	女	女	女	女	女	女	女	男
33	女	男	女	男	女	女	女	男	女	女	女	男
34	男	女	男	女	女	女	女	女	女	女	男	男
35	男	男	女	男	女	女	女	男	女	女	男	男

第二种B超单子：（有朋友做医生的，跟我说这个挺准的）

- 1、孕囊是圆型的，生女孩的机率特别的大，如果肚子是茄子或长型的，生男孩的机率就特别的大。
- 2、看孕囊的长度，如果长和宽是二倍的关系，那么男孩的机率太大了，如果是差不多等长的，那么生女孩的可能情大。



### 第三种尿液酒精测试：

用晨尿准一些，就是用杯子接一点尿，前面的一点尿不要，要中间的，然后再放上酒精，按1:1的等例放，等一段时间，如果混合后有浑浊的水，跟开水瓶底的渣滓一样，有沉淀，没分层，浑浊表示是女孩子。如果有一团一团猫丝状悬浮在杯子中，或上下分层明显，下面有象白云一样成团状摇也摇不散，悬浮在中间的.成一团一团，表示是男孩子。



第四种看肚型、和线：（这个，很多朋友说不是特别准）

怀男孩肚型：肚子尖，肚脐眼下面那条线，要直，一下到胸下面，肚子圆，有腰身，那些线也是一样要直，是男孩，反之是女孩。



最不准的就是说怀男孩女性脸上长斑，怀女孩，女性变漂亮。我朋友们怀男孩也没有长斑的，也没有怀女孩变漂亮的。

本文作者：小雨滴